

Datos estadísticos de la plantilla

Contenido:

- 1. ADA. Apreciación de la Actuación. Puntuación media.
- 2. ADA. Apreciación de la Actuación. Importe medio.
- 3. Retribuciones brutas mensuales medias. Año 2019.
- 4. Productividad media mensual. Año 2019.
- 5. Retribuciones brutas mensuales medias. Año 2020.
- 6. Productividad media mensual. Año 2020.
- 7. Grupos de titulación.
- 8. Personal laboral por categoría laboral.



ADA. Apreciación de la Actuación. Año: 2020. Puntuación media.

Puntuación media		H	M	Total
LABORAL FIJO	TS	2.0	3.3	2.8
	TM	2.8	2.0	2.6
	G5		1.8	1.8
	G4	2.0	2.4	2.2
	G3	2.2	2.8	2.4
	G2	2.9	3.7	3.1
	G1	3.0	2.0	2.3
	Subt.	2.3	2.6	2.4
LABORAL TEMPORAL	TS	2.7	2.9	2.8
	TM	2.5	3.0	2.7
	G4	2.0	2.4	2.1
	G3	2.5	2.6	2.6
	G2	2.8	3.0	2.9
	G1	2.7	2.6	2.7
	Subt.	2.6	2.8	2.7
OTRO PERSONAL	TS	2.5	2.3	2.4
	G1	3.0	3.0	3.0
	Subt.	2.5	2.3	2.4
PERSONAL FUNCIONARIO	29	3.6	3.0	3.6
	28	3.2	3.5	3.3
	26	2.7	2.8	2.8
	24	2.6	2.6	2.6
	22	3.0	2.8	2.9
	20	2.7	2.8	2.7
	18	2.5	2.6	2.5
	17	2.2	3.0	2.6
	16	2.0	2.7	2.3
	15	2.0		2.0
	14	1.4		1.4
Subt.	2.7	2.8	2.8	
Total		2.6	2.8	2.7

Nombre del informe: AdA. Puntuación media.



ADA. Apreciación de la Actuación. Año: 2020. Importe medio.

Importe medio		H	M	Total
LABORAL FIJO	TS	254.0	498.7	400.8
	TM	456.2	346.0	434.2
	G5		239.2	239.2
	G4	321.5	427.4	370.9
	G3	367.1	440.6	389.9
	G2	413.6	536.3	450.4
	G1	449.0	290.0	343.0
	Subt.	369.9	418.7	388.4
LABORAL TEMPORAL	TS	418.5	426.6	421.9
	TM	328.5	449.0	368.7
	G4	335.1	318.8	329.7
	G3	404.1	407.7	405.6
	G2	407.6	440.7	421.1
	G1	407.3	427.4	421.4
	Subt.	408.2	419.2	412.9
OTRO PERSONAL	TS	394.6	380.2	387.8
	G1	449.0	431.0	440.0
	Subt.	396.3	382.0	389.5
PERSONAL FUNCIONARIO	29	551.1	449.0	544.3
	28	474.4	526.2	490.1
	26	426.1	445.1	434.8
	24	411.8	390.3	402.9
	22	467.1	421.9	443.5
	20	410.8	438.2	419.0
	18	401.6	397.7	400.2
	17	404.0	374.3	391.3
	16	333.8	418.1	370.7
	15	358.0		358.0
	14	245.2		245.2
	Subt.	425.7	439.5	431.4
Total		414.2	428.3	420.1

Nombre del informe: AdA. Importe medio.



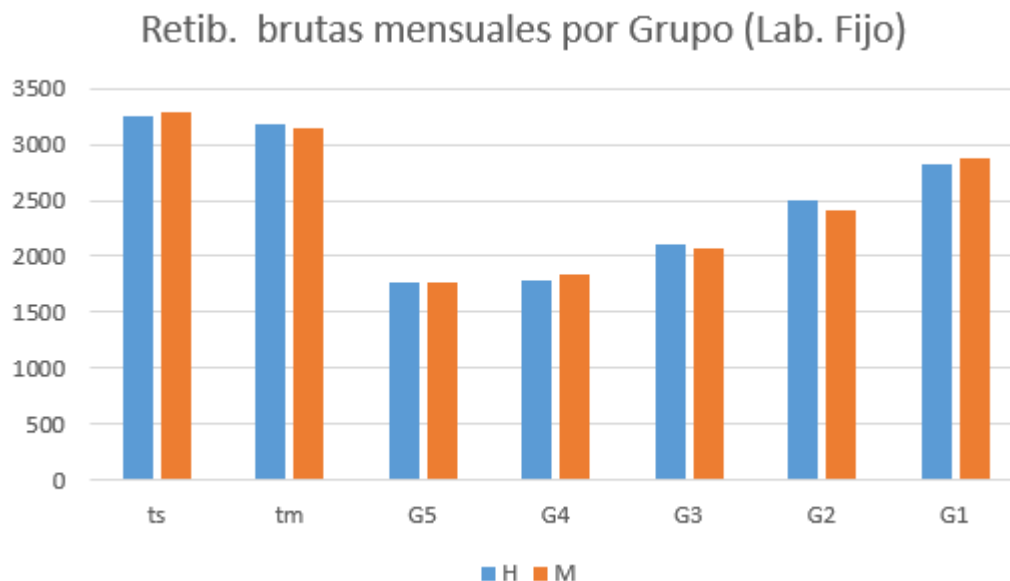
Retribuciones brutas mensuales medias.

Año: 2019

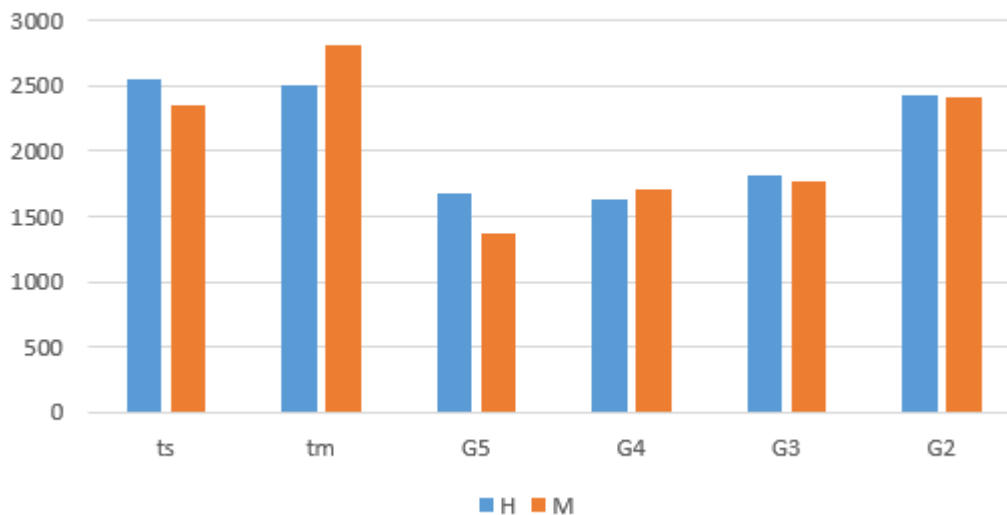
Este informe muestra las retribuciones medias brutas totales del año divididas por 12 (se incluyen las pagas extra prorrateadas)

Importe medio		H	M	Total
LABORAL FIJO	TS	3280.76	3078.98	3179.87
	TM	3074.93	3112.13	3080.24
	G5		1784.74	1784.74
	G4	1717.44	1892.30	1795.83
	G3	2108.02	2105.41	2107.23
	G2	2499.51	2382.82	2460.62
	G1	2762.10	2846.40	2828.65
	Subt.	2225.51	2302.37	2257.03
LABORAL TEMPORAL	TS	580.85	522.45	556.45
	TM	294.94	304.19	296.26
	P1	1339.49		1339.49
	G4	353.33	290.00	337.50
	G3	411.26	572.55	486.53
	G2	900.42	1007.29	949.00
	G1		2674.38	2674.38
	Subt.	549.65	585.92	564.99
PERSONAL FUNCIONARIO	30	5946.81	5824.55	5878.89
	29	4674.25	5139.77	4767.35
	28	4283.27	4364.62	4310.75
	26	3737.06	3733.24	3735.29
	24	2927.40	2955.78	2937.33
	22	2527.04	2540.85	2534.74
	20	2391.72	2372.63	2387.14
	19	2530.74		2530.74
	18	2192.16	2160.45	2180.52
	17	2072.23	2496.73	2242.03
	16	1953.13	1961.15	1956.12
	15	2019.20	2241.03	2138.65
	14	1800.85		1800.85
	Subt.	3294.17	3352.10	3318.30
Total		2474.06	2517.75	2492.28

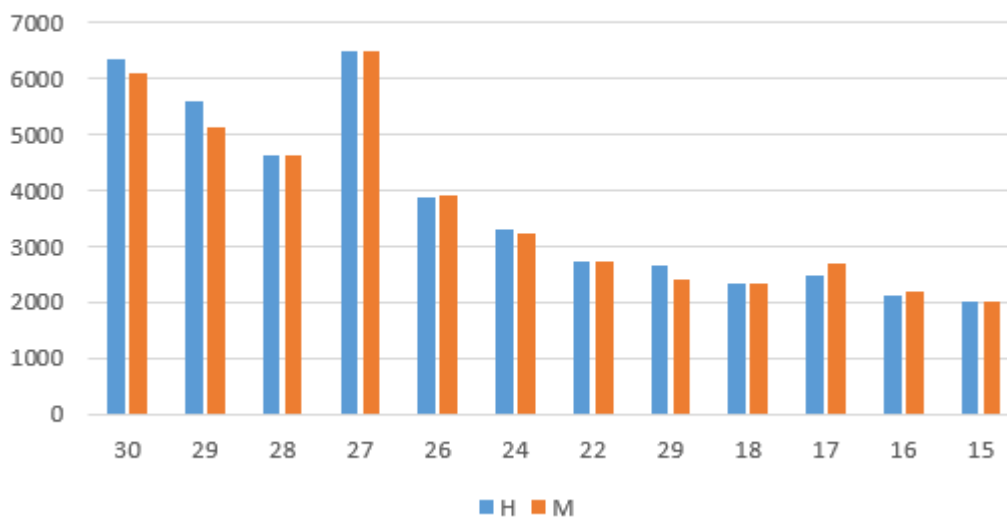
Nombre del informe: estadísticas publicadas intranet - retribuciones brutas



Retib. brutas mensuales por Grupo (Lab. Temp.)



Retib. brutas mensuales por nivel (Funcion.)





Productividad media mensual. Año: 2019

Importe medio	H		M		Total		
	Nº	Imp (€)	Nº	Imp (€)	Nº	Imp (€)	
Laboral fijo	TSE		1	195.6	1	195.6	
	TSD	1	109.2	1	218.5	2	163.8
	TSC	1	245.8	1	245.8	2	245.8
	TSB	2	211.7			2	211.7
	TS	2	508.5	4	520.8	6	516.7
	TMC	1	191.8			1	191.8
	TMB	1	204.7			1	204.7
	TMA	4	247.8	1	199.1	5	238.0
	G5			6	96.6	6	96.6
	G4	18	146.4	13	148.1	31	147.2
	G3	66	170.5	28	167.5	94	169.6
	G2	9	177.0	5	171.8	14	175.3
	G1	5	177.3	15	183.4	20	182.0
	Subt.	110	172.5	75	165.6	185	169.7
Laboral temporal	TSE	24	196.5	16	192.8	40	194.9
	TSD	73	217.0	54	217.0	127	217.0
	TSC	43	225.4	21	222.5	64	224.4
	TS	2	228.0	2	313.0	4	270.5
	TMC	5	155.9			5	155.9
	TMB	4	202.0	1	210.5	5	203.8
	PF4			1	158.7	1	158.7
	PC4	4	342.5	5	444.8	9	399.3
	PC3	1	396.0			1	396.0
	MC2	1	234.0			1	234.0
	MC1	1	60.0	1	396.0	2	228.0
	G4	5	155.5	1	160.4	6	156.5
	G3	43	170.1	29	171.4	72	170.6
	G2	9	178.7	6	176.3	15	177.7
	G1	1	184.2	2	198.7	3	189.6
	AT2	3	357.3	2	327.5	5	345.4
	AT1	1	609.0			1	609.0
	3PC	6	360.3	4	426.5	10	386.8
Subt.	219	204.3	142	204.2	361	204.3	
Personal Funcionario	30	4	1227.7	6	1110.4	10	1163.5
	29	17	576.4	5	846.1	22	617.0
	28	52	479.7	27	481.8	79	480.5
	26	194	368.1	161	371.4	355	369.6
	24	30	304.6	16	301.6	46	303.5
	22	25	309.0	29	315.5	54	312.5
	20	20	280.0	6	312.5	26	287.8
	19	2	314.8			2	314.8
	18	53	270.3	28	256.0	81	265.3
	17	5	272.1	3	409.6	8	325.3
	16	32	221.8	19	244.3	51	230.8
	15	8	260.1	7	287.3	15	275.2
	14	5	193.4			5	193.4
Subt.	416	361.5	297	369.1	713	364.6	
desconocido	G1	1	229.0	1	188.0	2	208.5
	Subt.	1	229.0	1	188.0	2	208.5
Total	738	293.7	513	300.0	1251	296.3	



Retribuciones brutas mensuales medias. Año: 2020

Importe medio		H	M	Total
LABORAL FIJO	TS	3250.04	3290.08	3270.06
	TM	3187.23	3136.02	3178.69
	G5		1772.60	1772.60
	G4	1780.01	1844.02	1807.75
	G3	2103.70	2074.87	2093.99
	G2	2505.95	2402.00	2471.30
	G1	2814.32	2884.84	2865.60
	Subt.	2235.14	2298.50	2261.80
LABORAL TEMPORAL	TS	2549.98	2352.98	2465.74
	TM	2497.68	2814.45	2603.27
	P1	1682.85	1367.65	1525.25
	G4	1634.42	1708.86	1649.31
	G3	1819.43	1774.59	1800.14
	G2	2425.33	2407.81	2418.51
	G1	2644.44		2644.44
	Subt.	2365.56	2217.84	2303.16
PERSONAL FUNCIONARIO	30	6340.61	6108.36	6211.58
	29	5581.49	5114.61	5507.77
	28	4608.61	4637.47	4617.58
	27	6477.22	6487.90	6482.65
	26	3867.79	3892.05	3879.04
	24	3306.03	3231.71	3277.45
	22	2733.16	2710.92	2721.18
	20	2640.08	2400.23	2556.65
	18	2317.04	2351.65	2329.48
	17	2474.11	2703.04	2572.22
	16	2122.05	2206.38	2161.83
	15	2017.85	2000.67	2009.26
	14	1982.71		1982.71
	Subt.	4041.73	4165.71	4096.28
Total		3352.20	3426.61	3384.41

Este informe muestra las retribuciones medias brutas totales del año divididas por 12 (se incluyen las pagas extra prorrateadas)



Productividad media mensual. Año: 2020

Importe medio	H		M		Total		
	Nº	Imp (€)	Nº	Imp (€)	Nº	Imp (€)	
Laboral fijo	TSE		1	186.8	1	186.8	
	TSD	1	86.6	1	218.5	2	152.5
	TSC	1	245.8	1	245.8	2	245.8
	TSB	1	266.1			1	266.1
	TS	1	449.0	3	429.0	4	434.0
	TMC	1	191.8			1	191.8
	TMA	4	245.4	1	207.9	5	236.2
	G5			5	97.4	5	97.4
	G4	17	153.0	13	148.8	30	151.3
	G3	63	173.9	31	176.4	94	174.7
	G2	10	176.2	5	172.5	15	174.9
	G1	6	182.5	16	180.1	22	180.8
	Subt.	105	174.4	77	169.9	182	172.6
Laboral temporal	TSE	28	195.0	18	196.6	46	195.6
	TSD	69	216.8	56	216.9	125	216.9
	TSC	43	228.9	22	225.0	65	227.6
	TS	1	245.0	4	335.0	5	317.0
	TMC	1	93.8			1	93.8
	TMB	1	205.6	1	210.5	2	208.1
	PC4	1	389.0	1	389.0	2	389.0
	MC2	1	389.0			1	389.0
	MC1	1	59.0	1	449.0	2	254.0
	G4	4	182.2	1	161.2	5	174.8
	G3	41	169.9	29	168.3	70	169.2
	G2	11	182.5	7	175.2	18	179.5
	G1	1	181.8			1	181.8
	FC1	2	235.3			2	235.3
	EEG			1	449.0	1	449.0
	AT2	4	341.5	2	419.0	6	367.3
	AT1	1	598.0			1	598.0
4PC	6	364.0	4	456.2	10	400.9	
3PC	3	409.0			3	409.0	
Subt.	211	204.6	144	203.8	355	204.3	
Personal Funcionario	30	4	1244.4	5	1026.7	9	1123.5
	29	17	475.1	3	811.8	20	517.0
	28	52	444.7	25	437.1	77	442.3
	26	193	379.0	159	386.6	352	382.5
	24	32	316.8	20	302.8	52	311.4
	22	23	308.8	28	318.1	51	313.7
	20	30	303.4	16	285.3	46	297.8
	18	39	273.8	21	250.1	60	265.9
	17	4	312.3	3	464.9	7	375.6
	16	30	225.0	25	255.5	55	238.3
	15	3	223.3	1	224.1	4	223.5
	14	5	188.6			5	188.6
Subt.	413	363.5	292	372.9	705	367.4	
desconocido	TS			1	431.0	1	431.0
	P2	1	449.0			1	449.0
	Subt.	1	449.0	1	431.0	2	440.0
Total		720	294.9	503	299.6	1223	296.8

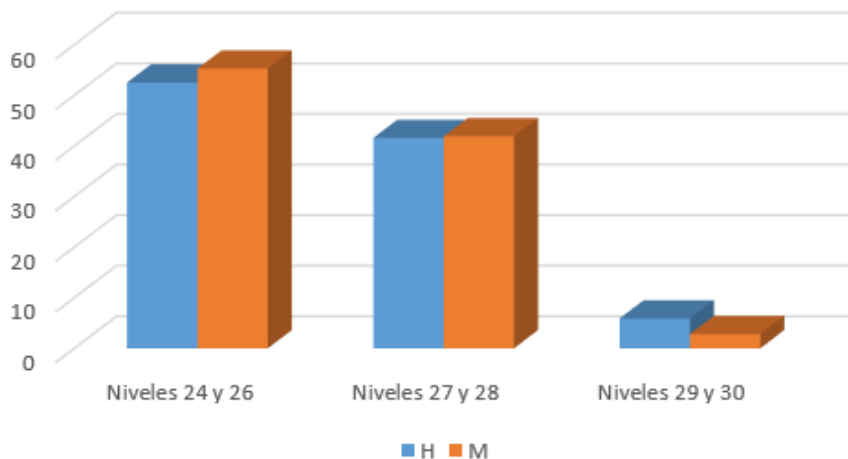


Grupos de titulación. Año 2020

Grupos de titulación		A1 / TS / G1			A2 / TM / G2			C1 / G3 / FP2			C2 / G4			E / G5		Total
		H	M	Subt.	H	M	Subt.	H	M	Subt.	H	M	Subt.	M	Subt.	
BECARIO	TS	19	10	29												29
	Subt.	19	10	29												29
LABORAL FIJO	TS	5	6	11												11
	TM				5	1	6									6
	G5												5	5		5
	G4										17	13	30			30
	G3							63	32	95						95
	G2				11	5	16									16
	G1	7	16	23												23
	Subt.	12	22	34	16	6	22	63	32	95	17	13	30	5	5	186
LABORAL TEMPORAL	TS	202	145	347												347
	TM				2	1	3									3
	G4										4	1	5			5
	G3							54	42	96						96
	G2				12	7	19									19
	G1	3	1	4												4
	Subt.	204	145	349	14	8	22	54	42	96	4	1	5			470
PERSONAL FUNCIONARIO	30	4	5	9												9
	29	17	3	20												20
	28	52	24	76												76
	27	96	95	191												191
	26	174	146	320	19	14	33									353
	24	13	11	24	20	9	29									53
	22				2	2	4	22	26	48						52
	20				3	4	7	27	12	39						46
	18				1		1	32	17	48	9	6	15			64
	17							3	1	4	1	2	3			7
	16							22	19	41	6	6	12			53
	15							5	4	9	2	3	5			14
	14										5		5			5
	Subt.	248	185	433	43	28	71	100	65	164	21	14	35			703
Total		473	354	827	73	42	115	216	136	351	42	28	70	5	5	1366

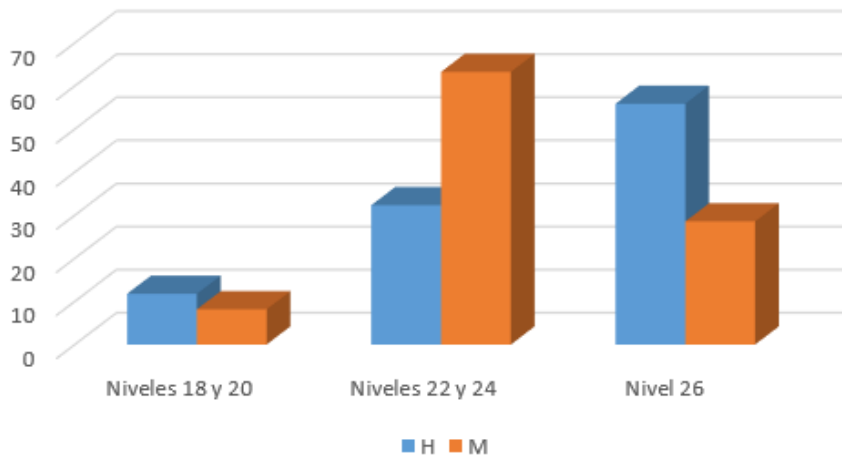
Nombre del informe: Coste por nivel y sexo

Distribución en % grupo A1

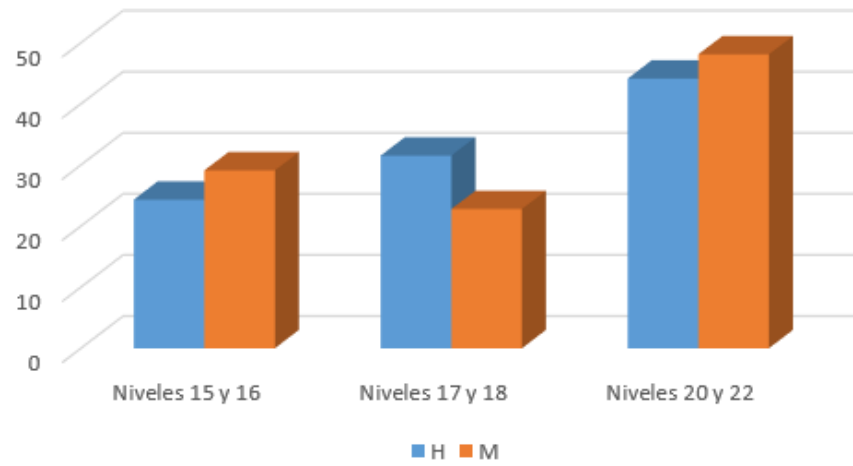




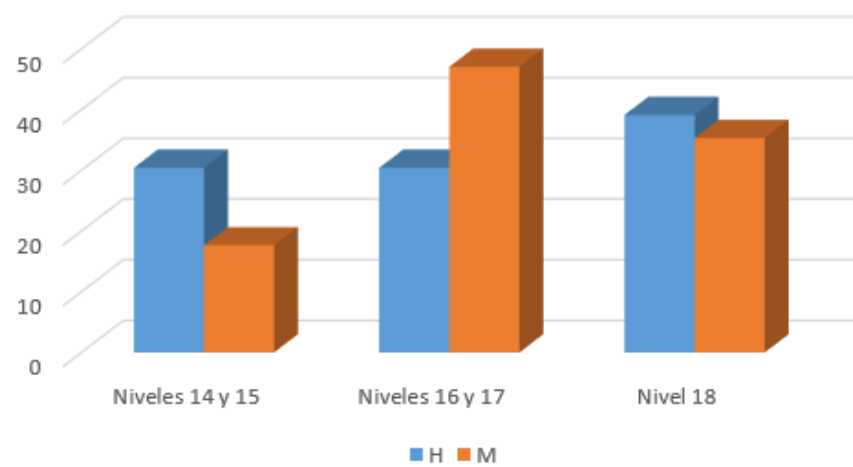
Distribución en % grupo A2



Distribución en % grupo C1



Distribución en % grupo C2





Personal laboral por categoría laboral. Año 2020

Categoría laboral	LABORALES FIJOS			LABORALES TEMPORALES			Tota
	H	M	Subt.	H	M	Subt.	
ATRACCION TALENTO INVESTIGADOR				6	2	8	8
AYUDANTE DE GESTIÓN Y SERVICIOS COMUNES		5	5				5
INVESTIGADOR DISTINGUIDO	2	3	5				5
INVESTIGADOR MARIE CURIE				2	1	3	3
OFICIAL DE ACTIVIDADES TECNICAS Y PROFESIONALES	15	4	19	4	1	5	24
OFICIAL DE GESTIÓN Y SERVICIOS COMUNES	2	9	11				11
PENDIENTE DE CONVOCATORIA	1		1				1
PREDOCTORAL				30	21	51	51
PREDOCTORAL CAM				1		1	1
PREDOCTORAL MINISTERIO				12	13	25	25
PROGRAMA EMPLEO JUVENIL-AYUDANTE INVESTIGACION				3		3	3
PROGRAMA EMPLEO JUVENIL-FP MINISTERIO				6	4	10	10
PROGRAMA EMPLEO JUVENIL-TECNICO LABORATORIO				6	8	14	14
PROGRAMA EMPLEO JUVENIL-TITULADO SUPERIOR MINISTERIO				10	8	18	18
TECNICO SUP. ACTIVIDADES TECNICAS Y PROFESIONALES	57	23	80	42	29	71	148
TECNICO SUP. DE GESTION Y SERVICIOS COMUNES	6	9	15		1	1	16
TITULADO MEDIO DE ACTIVIDADES TECNICAS Y PROFESIONALES	10	3	13	12	7	19	32
TITULADO MEDIO DE GESTION Y SERVICIOS COMUNES	1	2	3				3
TITULADO MEDIO NIVEL-A	4	1	5				5
TITULADO MEDIO NIVEL-B				1	1	2	2
TITULADO MEDIO NIVEL-C	1		1	1		1	2
TITULADO SUP. DE ACTIVIDADES ESPECIFICAS		1	1				1
TITULADO SUP. DE ACTIVIDADES TECNICAS Y PROFESIONALES	3	8	11	3	1	4	15
TITULADO SUP. DE GESTION Y SERVICIOS COMUNES	4	7	11				11
TITULADO SUPERIOR EUROFUSION					1	1	1
TITULADO SUPERIOR FC1				4	1	5	5
TITULADO SUPERIOR JDC					1	1	1
TITULADO SUPERIOR NIVEL C	1	1	2	1		1	3
TITULADO SUPERIOR NIVEL C- PROYECTOS				1		1	1
TITULADO SUPERIOR NIVEL D		1	1	4	1	5	6
TITULADO SUPERIOR NIVEL D - PROYECTOS				1	2	3	3
TITULADO SUPERIOR NIVEL E		1	1	1	2	3	4
TITULADO SUPERIOR NIVEL E- PROYECTOS					1	1	1
TITULADO SUPERIOR NIVEL-B	1		1				1
TITULADO SUPERIOR NIVEL-C				42	22	64	64
TITULADO SUPERIOR NIVEL-D				66	55	121	121
TITULADO SUPERIOR NIVEL-E				28	17	45	45
TITULADO SUPERIOR PTA				2	3	5	5
TITULADO SUPERIOR RYC				1	1	2	2
Total	108	78	186	275	195	470	650